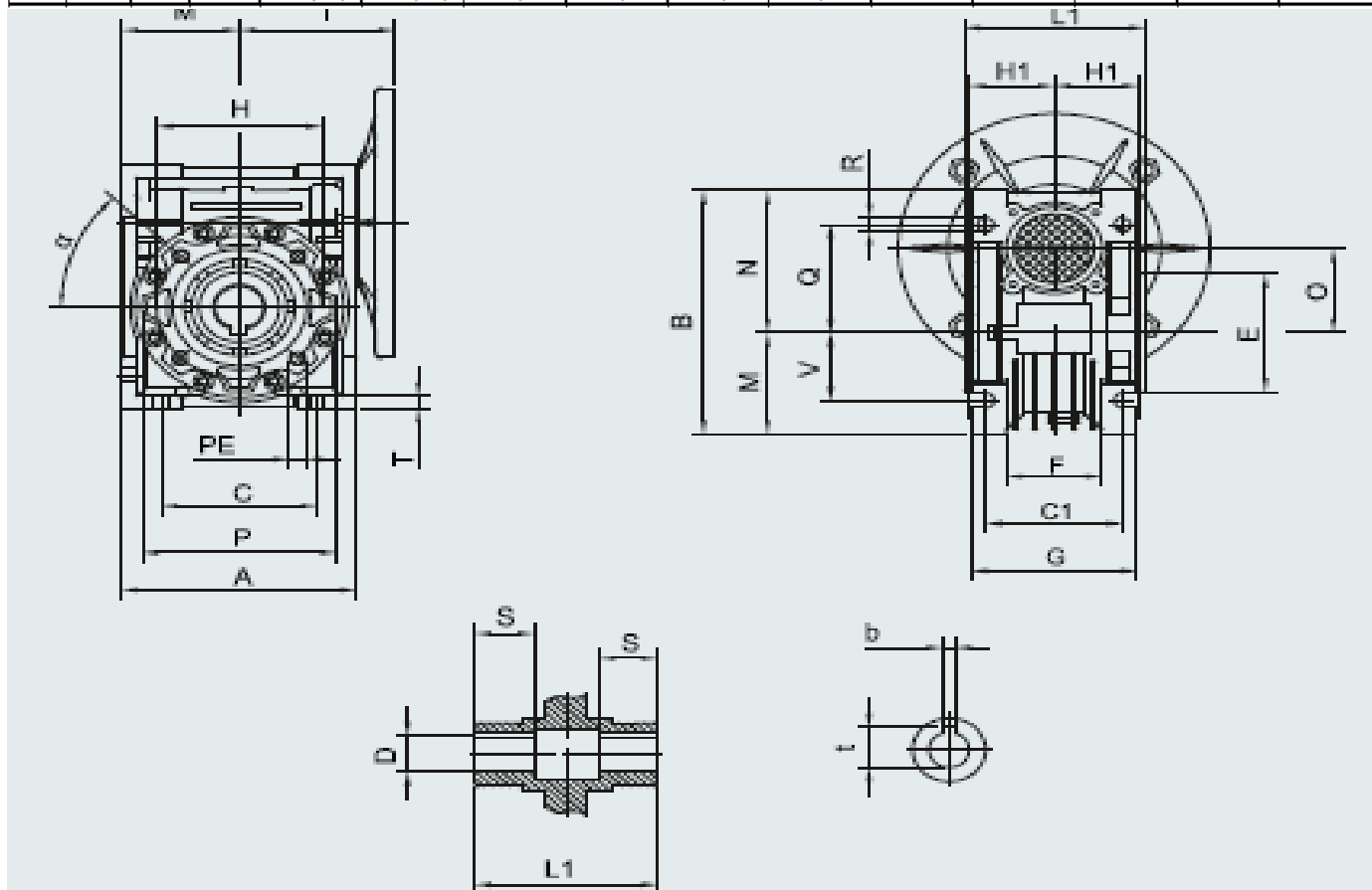


PRZEKŁADNIA ŚLIMAKOWA 030

| Wielk. przek. | Wielk. mech. silnika | MOC kW | Prędk. Obr./mi n. | PRZEŁOŻENIE | | | | | | | | | | |
|---------------|----------------------|--------|-------------------|--|-------------|-------------|-------------|-------------|------------|------------|------------|-----------|-----------|-----|
| | | | | n2/ sf obrotu wyjściowe zespołu przekładni i silnika/ wsp. Bezpieczeństwa/moment M2n | | | | | | | | | | |
| | | | | 7,5 | 10 | 15 | 20 | 25 | 30 | 40 | 50 | 60 | 80 | 100 |
| 030 | 56 | 0.06 | 1500 | 187/7,0/2,6 | 140/5,4/3,4 | 93/3,9/4,7 | 70/3,1/6 | 56/3,1/7 | 47/2,5/8 | 35/1,9/9,7 | 28/1,5/11 | 23/1,3/13 | 18/0,9/14 | |
| | 56 | 0.09 | 3000 | | | | | 112/2,9/5,5 | 93/2,3/6,4 | 70/1,8/8,0 | 56/1,4/9,4 | 47/1,1/10 | 35/0,9/13 | |
| | 56 | 0.09 | 1500 | 187/4,7/3,9 | 140/3,6/5,0 | 93/2,6/7 | 70/2,0/8,8 | 56/2,1/10 | 47/1,7/12 | 35/1,2/14 | 28/1,0/17 | 23/0,9/18 | 18/0,6/23 | |
| | 63 | 0.09 | 1000 | 120/3,2/3,5 | 90/2,5/4,5 | 60/1,8/7,0 | 45/1,4/8 | 36/1,4/10 | 30/1,3/12 | 23/1,0/14 | | | | |
| | 56 | 0.12 | 3000 | 373/4,5/2,5 | 280/3,4/3,0 | 187/2,4/4,5 | 140/1,9/6 | 112/2,0/7 | 93/1,7/8 | 70/1,3/9 | 56/0,9/11 | 47/0,8/12 | | |
| | 63 | 0.12 | 1500 | 187/3,5/5,2 | 140/2,7/6,6 | 93/1,9/9,3 | 70/1,5/12 | 56/1,6/14 | 47/1,3/16 | 35/0,9/19 | 28/0,8/22 | | | |
| | 63 | 0.12 | 1000 | 120/2,4/8 | 90/1,9/10 | 60/1,3/14 | 45/1,1/18 | 36/1,1/21 | | | | | | |
| | 63 | 0.18 | 3000 | 373/3,2/4,0 | 280/2,5/5,2 | 187/1,8/7,4 | 140/1,3/9,5 | 112/1,4/11 | 93/1,2/13 | 70/0,9/16 | | | | |
| | 63 | 0.18 | 1500 | 187/2,3/7,7 | 140/1,8/10 | 93/1,3/14 | 70/1,0/19 | 56/1,0/23 | 47/0,8/25 | | | | | |
| | 63 | 0.25 | 3000 | 373/2,3/5,5 | 280/1,8/7,2 | 187/1,3/10 | 140/0,9/13 | 112/1,0/15 | 93/0,8/18 | | | | | |



| Wielkość przekładni | A | B | C | C1 | D (H7) | E (h7) | F | G | H | H1 | I | L1 | M |
|---------------------|----|----|----|----|--------|--------|----|----|----|----|----|----|----|
| 030 | 80 | 97 | 54 | 44 | 14 | 55 | 32 | 56 | 65 | 29 | 55 | 63 | 40 |

| Wielkość przekładni | N | O | P | Q | R | S | T | V | PE | b | t | α | kg |
|---------------------|----|----|----|----|-----|----|---|----|------------|---|------|---|-----|
| 030 | 57 | 30 | 75 | 44 | 6,5 | 21 | 6 | 27 | M6x11(n=4) | 5 | 16,3 | 0 | 1,2 |

| Wielkość przekładni | Rodzaj kołnier za IEC | P | M | N | D |
|---------------------|-----------------------|-----|-----|----|----|
| 030 | 56B14 | 80 | 65 | 50 | 9 |
| | 56B5 | 120 | 100 | 80 | 9 |
| | 63B14 | 90 | 75 | 60 | 11 |
| | 63B5 | 140 | 115 | 95 | 11 |

